

# DIE ISAR

## Die Renaturierung des Flusses

vorher



### GERADEAUS

Im letzten Jahrhundert war es "modern" Flüsse zu begradigen und Ufer zu versteinern

nachher



### ZUKUNFTSVISION

Die Ufer der Isar werden zu natürlichen Ufern zurückgebaut und der charakteristische Lebensraum wiederhergestellt



### GEFAHR

Die versteinerten Isarufer sind nicht gut zu betreten. Wer reinfällt wird von der Strömung abgetrieben



### ERLEBBARKEIT

Die neuen Ufer laden ein, den Fluss in seinem Wesen zu erleben



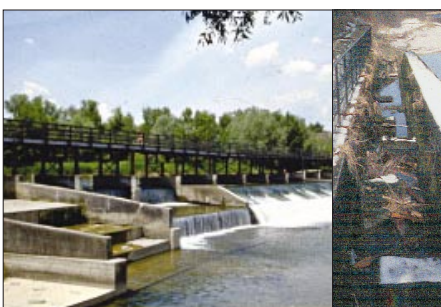
### BLICK STADTEINWÄRTS

Die kanalisierte Isar in München am Flaucher bietet keine Vielfalt für Pflanzen, Tiere und Menschen



### BLICK STADTAUSWÄRTS

Natürliches Ufer der Isar in München. Mit der Renaturierung der Isar in München wurde der Hochwasserschutz verbessert



### BARRIERE

Diese Wehranlage bedeutet das Ende für die jährlichen Laichwanderungen der Fische



### PROBLEMLOS

Diese neue Fischtrappe heißt "Tümpelpass". Alle Fischarten und wirbellosen Organismen können sie durchwandern, um zu ihren Laichplätzen zu gelangen